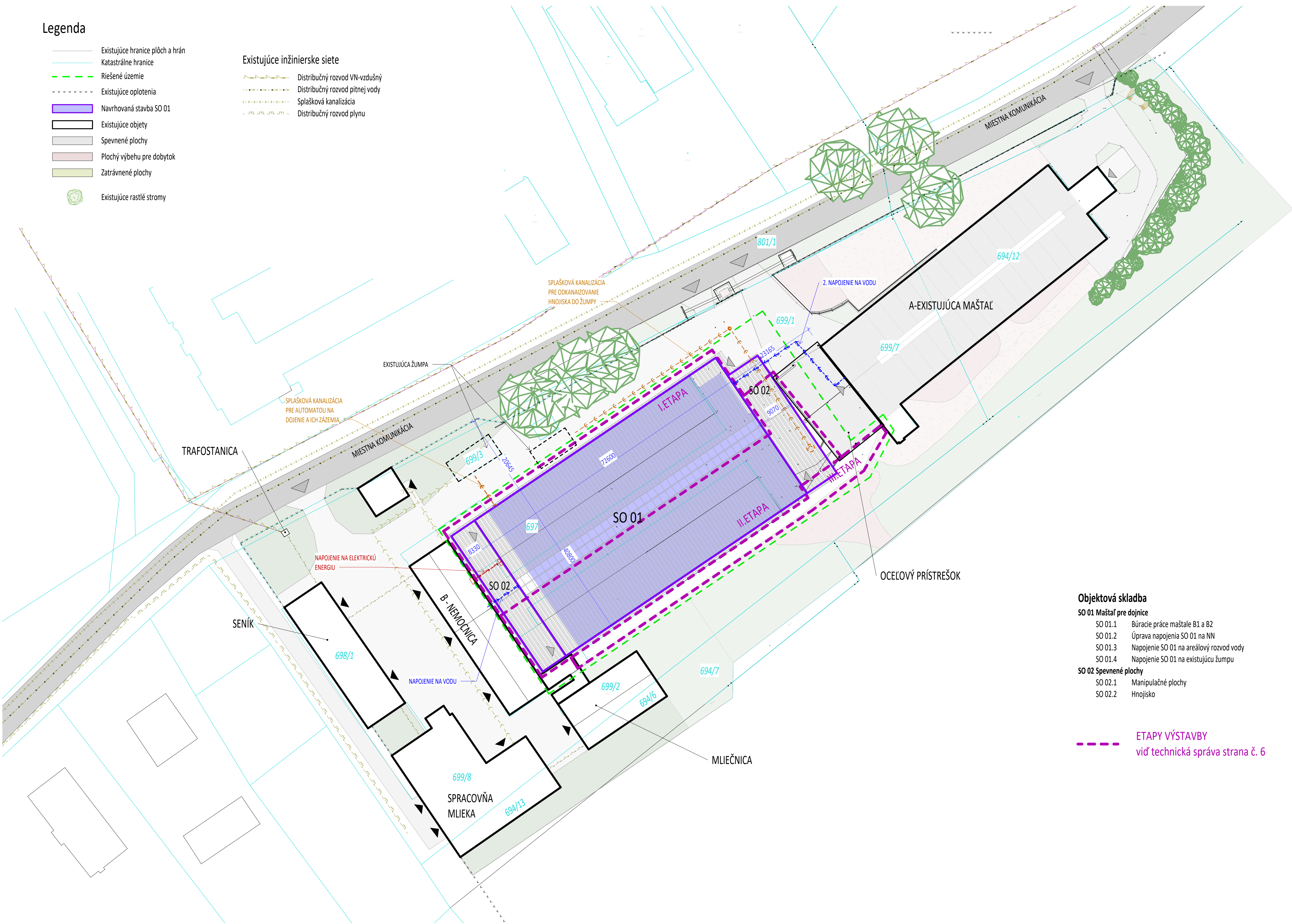


Legenda

- Existujúce hranice plôch a hrán
- Katastrálne hranice
- Riešené územie
- Existujúce oplotenia
- Navrhovaná stavba SO 01
- Existujúce objekty
- Spevnené plochy
- Plochy výbehu pre dobytok
- Zatrávnené plochy
- Existujúce rastlé stromy

Existujúce inžinierske siete

- Distribučný rozvod VN-vzdušný
- Distribučný rozvod pitnej vody
- Splášková kanalizácia
- Distribučný rozvod plynu



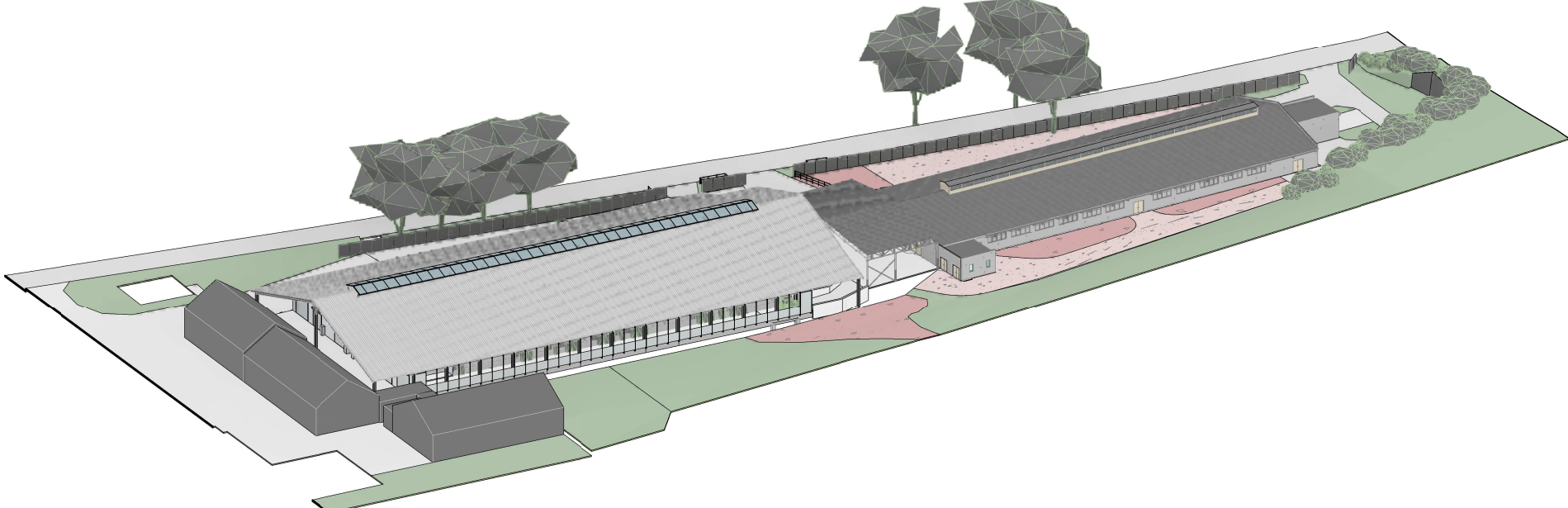
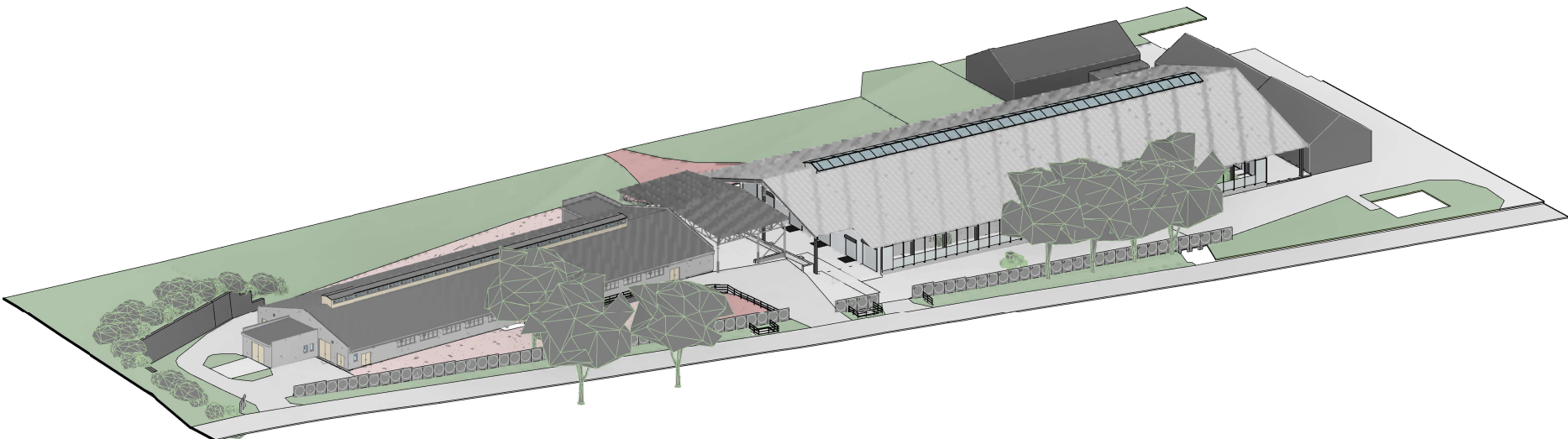
Objektová skladba

- SO 01 Maštal pre dojnice
- SO 01.1 Búracie práce maštale B1 a B2
- SO 01.2 Úprava napojenia SO 01 na NN
- SO 01.3 Napojenie SO 01 na areálový rozvod vody
- SO 01.4 Napojenie SO 01 na existujúcu žumpu
- SO 02 Spevnené plochy
- SO 02.1 Manipulačné plochy
- SO 02.2 Hnojisko

ETAPY VÝSTAVBY  
viď technická správa strana č. 6

3D celkový, severný

3D celkový, južný



VÝKRESY SU KRESLENÉ V MIERE SO ZODPORUJENÝM NA SMM		UMIESTNENIE A ORIENTÁCIA STAVBY ±0,000=491,10 m n.m.		ProBim Projektová a architektonická kancelária Práceskúpa 33, Martin - Práceskúpa, 038 01 TEL: 091 138 186 0910 103 277	
AUTORSKÉ PRÁVA SU VYHRADENÉ V ZMYSLE ZÁKONA Č. 138/1992 Zb.		AUTOR Ing. M. Kováčik, Ing. P. Ladislav, Ing. S. Bátorý Ladislavová		ZODPOVEDNÝ PROJEKTANT Ing. P. Ladislav, Ing. M. Kováčik	
		VYPRACOVAL Ing. M. Kováčik		FORMÁT 750 x 610	
		STAVEBNÍK Poľnohospodárske družstvo, PD GADER Blatnica, 038 15 Karlová		DÁTUM 08/2023	
		MIESTO Blatnica		STUPEŇ POS	
		PARCELA 699/1, 697		ZÁK. Č. 01/05/23	
		NÁZOV STAVBY Stavebné úpravy maštali PD Gader Blatnica, spojené s prestavbou a modernizáciou chovu		KLAS. STAVBY 1271	
		STAV. OBJ. OBSAH Celková situácia		MIERKA 1 : 500	
		ČÍSLO KÓPIE ČASŤ ARCHITEKTÚRA A KPS		ČÍSLO VÝKRESU pds C2b	